



azione trasversale autovalutazione e verifiche

in collaborazione con

Conferenza dei Presidi delle
Facoltà di Scienze e Tecnologie



e

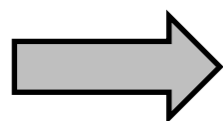
CINECA



<http://www.testingressoscienze.org>
<https://laureescientifiche.cineca.it>

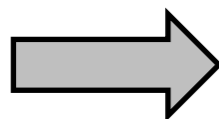


azione trasversale autovalutazione e verifiche



Obiettivo

*nell'ambito dell'orientamento,
stimolare gli studenti della scuola superiore
ad acquisire **la necessaria**
preparazione di base per l'università*



Modalità

***laboratori** di autovalutazione e sviluppo delle conoscenze,
in collegamento con i **test di ingresso** di Con.Scienze*



azione trasversale autovalutazione e verifiche

Strumenti nazionali

- *syllabi e quadro di riferimento per le prove di ingresso*
- *banche di quesiti calibrati*
- *sistema CINECA per la somministrazione on-line delle prove
e l'archiviazione dei risultati*

Azioni di sistema

- *produzione quesiti*
- *analisi statistiche*
- *analisi didattiche e produzione materiali per studenti*
- *formazione specifica degli insegnanti*
- *comunicazione, report, interazione con altri sistemi di test*



Laboratori di autovalutazione e verifica

obiettivi per lo studente

- *consapevolezza delle conoscenze richieste
e della propria responsabilità*
- *consapevolezza della propria preparazione*
- *possesso di strumenti per lavorare autonomamente*

obiettivi per la scuola e l'università

- *consapevolezza degli insegnanti e dei docenti universitari*
- *rendere stabile il confronto e la collaborazione*
- *portare autovalutazione e laboratorio a modalità permanenti dell'apprendimento*



Laboratori di autovalutazione e verifica

possibili attività e strumenti

- *circa 8 incontri di 2 ore*
- *situazioni di apprendimento on-line e in presenza - discussione*
- *simulazione delle verifiche di ingresso e analisi individuale dei risultati*
- *uso autonomo dei materiali on-line*

ruolo primario degli insegnanti e della scuola

- *coprogettazione delle attività*
- *collaborazione alla realizzazione dei materiali*
- *discussione dei risultati, negli istituti scolastici e con l'università*
- *trasporto nelle attività curricolari e moduli di formazione specifica*



test

prove di verifica all'ingresso dei corsi di laurea

settembre – dicembre

16.191 studenti nel 2010

prove anticipate rivolte agli studenti delle scuole

inverno – primavera

4.592 studenti nel marzo 2011



test

le 39 università
che
hanno partecipato
al coordinamento
dei test
in qualche
somministrazione
tra settembre 2010
e marzo 2011

39 Atenei	
BASILICATA	"Parthenope" di NAPOLI
BERGAMO	PARMA
BOLOGNA	PAVIA
CAGLIARI	PISA
CALABRIA	Politecnica delle MARCHE
CAMERINO	ROMA "La Sapienza"
CATANIA	ROMA "Tor Vergata"
CHIETI-PESCARA	ROMA TRE
FERRARA	SALENTO
FIRENZE	SALERNO
GENOVA	SASSARI
INSUBRIA	SIENA
L'AQUILA	TORINO
MESSINA	TRENTO
MILANO	TRIESTE
MILANO-BICOCCA	UDINE
MODENA e REGGIO EMILIA	URBINO "Carlo BO"
MOLISE	"Ca' Foscari" VENEZIA
NAPOLI "Federico II"	VERONA
Seconda Univ. NAPOLI	



test

Il test comprende due moduli

linguaggio matematico di base, modellizzazione e ragionamento

25 quesiti, 90 minuti

scienze di base

50 quesiti, suddivisi in 5 sottomoduli di 10 domande ciascuno

- Biologia 15 minuti
- Chimica 20 minuti
- Fisica 25 minuti
- Matematica e Problemi 35 minuti
- Scienze Terra 15 minuti

lo studente sceglie al più tre sottomoduli



prove anticipate per le scuole

somministrazione esclusivamente on-line

sito riservato delle strutture universitarie per

- l'adesione
- la gestione delle somministrazioni
- la comunicazione e i report
- la verifica degli attestati

sito pubblico per

- informazioni generali e report nazionali sui risultati
- syllabi e quadri di riferimento
- moduli e soglie per i corsi di laurea che aderiscono al coordinamento

in preparazione



prove anticipate per le scuole

sito riservato agli istituti scolastici per

- l'adesione
- la comunicazioni e i report (aggregati)
- in prospettiva, per le somministrazione nell'istituto delle simulazioni standardizzate e, eventualmente, delle prove anticipate

sito per gli studenti

- registrazione e iscrizione on-line
- visualizzazione risultati e download attestato



esempio attestato



Conferenza Nazionale Permanente dei Presidi
delle Facoltà di Scienze e Tecnologie



Piano Nazionale
Lauree Scientifiche

Si attesta che <COGNOME> <Nome>,
nato/a a il
ha sostenuto in data
presso

*la prova nazionale di verifica delle conoscenze richieste
per l'ingresso ai corsi di laurea scientifici*

coordinata da con.Scienze – Conferenza Nazionale dei Presidi delle Facoltà di
Scienze e Tecnologie, in collaborazione con MIUR – Piano nazionale Lauree
Scientifiche, e ha ottenuto i seguenti punteggi:

linguaggio matematico di base	___/25
biologia	___/10
chimica	___/10
fisica	___/10
matematica e problemi	___/10
scienze della Terra	___/10

si vedono solo i moduli che lo studente ha scelto di affrontare

Roma, 29/3/2011

*Il Coordinatore per il MIUR del
Piano Lauree Scientifiche
Prof. Nicola Vittorio*

*Il Presidente di con.Scienze
Prof. Carlo Maria Bertoni*



numeri di partecipanti al test per tipo di scuola

	Ist. Profess.le	Ist. Tecnico	Ist. Tecnico Commerc. o Geometri	Liceo Classico	Liceo Scientifico	Altro tipo di Istituto	Totale
Autunno 2010	682	2.480	1.545	1.972	6.322	3.190	16.191
Marzo 2011		703	137	500	2.489	763	4.592

Istituto Tecnico comprende:

ISTITUTO TECNICO AGRARIO
ISTITUTO TECNICO AERONAUTICO
ISTITUTO TECNICO INDUSTRIALE
ISTITUTO TECNICO NAUTICO



MARZO 2011

verifiche anticipate per le scuole (IV e V classi)

Numero studenti per sede universitaria

N	Università	studenti	N	Università	studenti
1	TORINO	292	16	URBINO "Carlo BO"	12
2	MILANO BICOCCA	355	17	CAMERINO	62
3	MILANO	184	18	ROMA "Tor Vergata"	159
4	INSUBRIA	198	19	ROMA "La Sapienza"	77
5	BERGAMO	247	20	L'AQUILA	106
6	TRENTO	380	21	MOLISE	68
7	VERONA	191	22	SALERNO	122
8	"Ca' Foscari" VENEZIA	90	23	NAPOLI "Federico II"	134
9	UDINE	75	24	Seconda Univ. NAPOLI	64
10	TRIESTE	18	25	SALENTO	123
11	MODENA e REGGIO	134	26	BASILICATA	146
12	BOLOGNA	196	27	MESSINA	399
13	FERRARA	10	28	CATANIA	249
14	FIRENZE	119	29	CAGLIARI	164
15	PISA	218		TOTALE	4.592



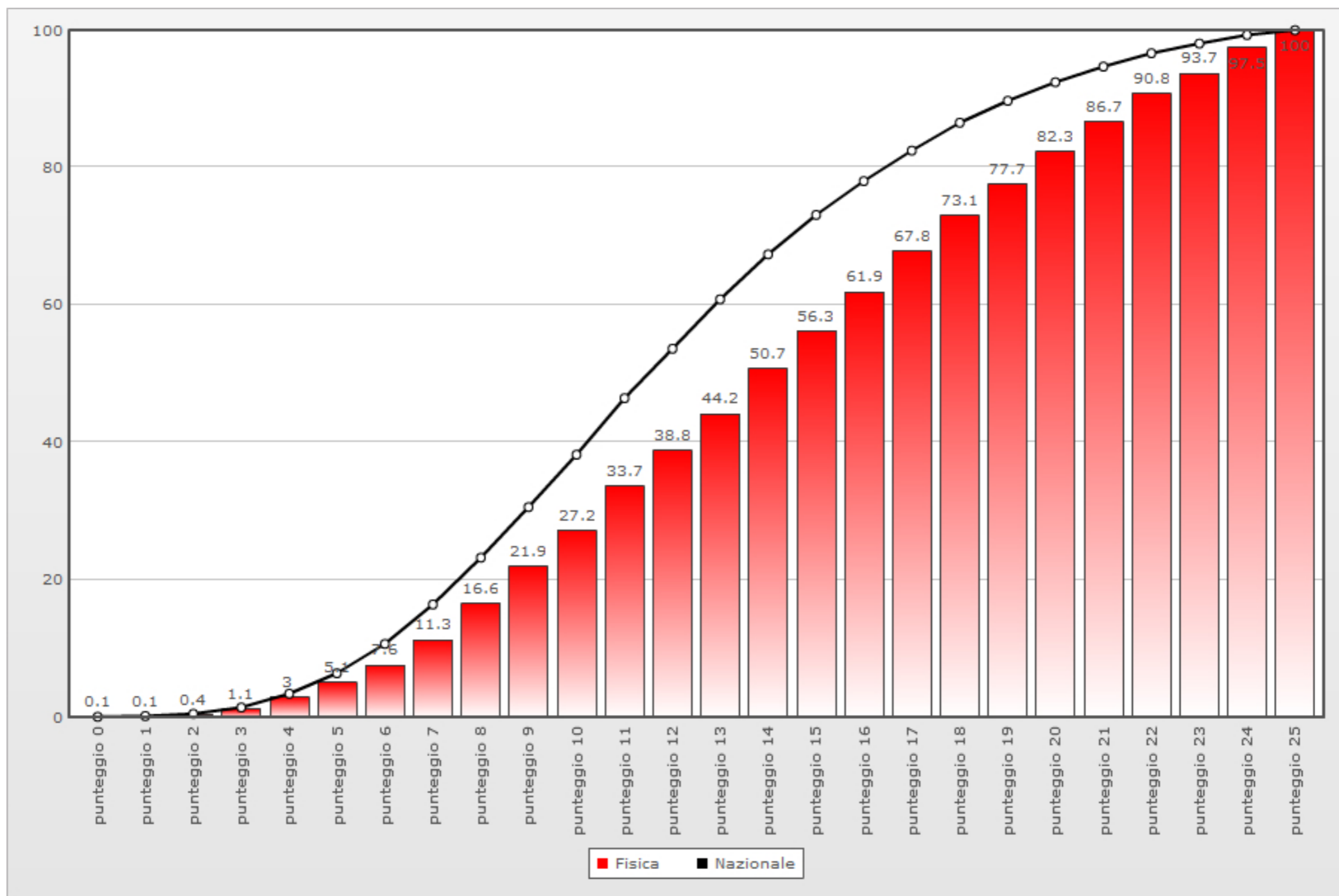
esempio report di istituto scolastico marzo 2011

Report - Sessione anticipata 2011 (dal 11/03/2011 al 26/03/2011)

Media dei punteggi per popolazione e modulo						
Popolazione	Linguaggio Matematico di Base	Biologia	Chimica	Fisica	Matematica e Problemi	Scienze della terra
Studenti Scuola	15,3	6,3	9,0	3,3	4,3	5,3
Regionale - Liceo Scientifico	16,8	6,1	6,2	4,1	4,8	6,0
Regionale	15,7	5,9	5,2	4,0	4,2	6,1
Nazionale - Liceo Scientifico	15,7	6,1	5,2	4,3	4,4	5,9
Nazionale	14,5	6,0	5,2	4,1	4,2	5,9

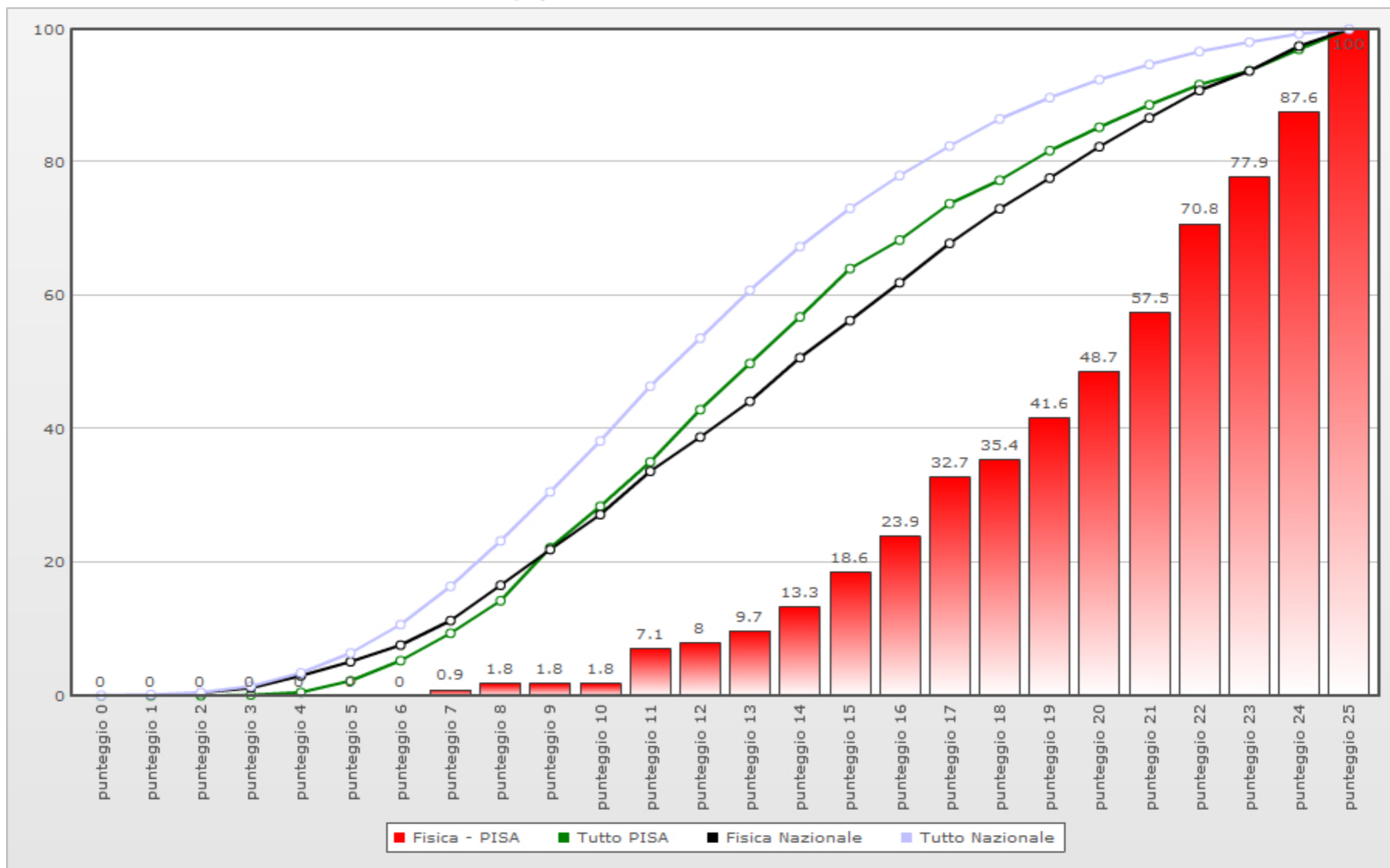


distribuzione cumulata mat_base cdl in fisica e tutti (nazionale) - autunno 2010





distribuzione cumulata mat_base cdl in fisica Università di Pisa - autunno 2010





Linguaggio Matematico di Base modellizzazione e ragionamento

differenze territoriali

Macro-regione	media punteggio
<i>Nord Ovest</i>	<i>15,40</i>
<i>Nord Est</i>	<i>16,40</i>
<i>Centro</i>	<i>15,88</i>
<i>Sud</i>	<i>13,18</i>
<i>Isole</i>	<i>10,84</i>